

PRESET 4060V

PRESETTING PER UTENSILI

Preset dotato di telecamera con illuminazione.
Campo di misura diametro massimo 400 mm ed altezza 600 mm.
Sistema di bloccaggio mandrino ad aria, sotto vuoto.



Preset 4060V

Preset 4060V

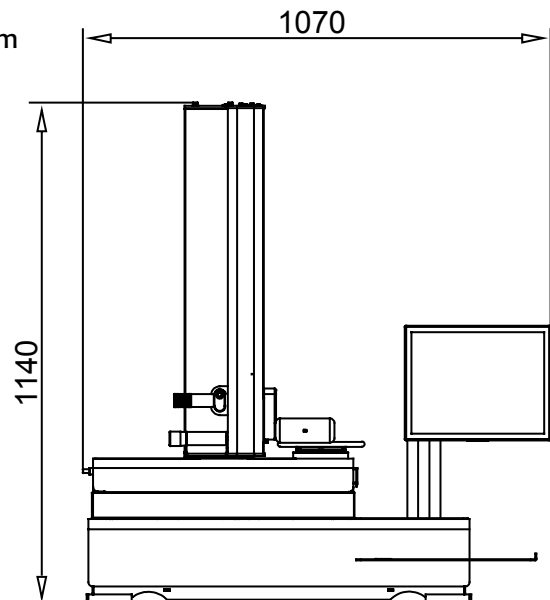
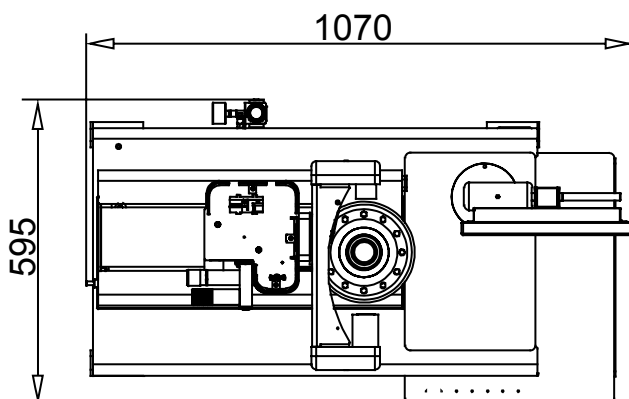
€ 10.990,00



PRESETTING PER UTENSILI

CARATTERISTICHE TECNICHE:

- Campo di misura: diametro max 400 mm (raggio 200 mm); altezza max 600 mm
- Struttura macchina in acciaio alta resistenza meccanica e inalterabilità nel tempo
- Base e colonna in granito naturale: max errore linearità 4 $\mu\text{m}/\text{Mt}$ certificazione con livella elettronica millesimale Taylor Hobson ris.1 $\mu\text{m}/\text{Mt}$
- Portamandrino rotante intercambiabile ISO/BT/HSK/VDI ... etc. **(da specificare all'ordine)** massimo errore run-out < 4 μm
- Guide prismatiche a doppio arco di volta: N°2 guide asse X; N°1 guida asse Z
- Pattini a doppio ricircolo di sfere lubrificati a vita (precarico pattini/guide: classe P/H)
- Freno meccanico manuale della rotazione del portamandrino intercambiabile
- Spirale di Archimede a carico costante per contro reazione forza di gravità masse mobili
- Sistema di bloccaggio mandrino a vuoto
- Sistema di visione per misura utensili ed ispezione tagliente composta da:
 - * Sensore C-MOS Area immagine inquadrata 6,4x6,4 mm
 - * Ingrandimenti 30X c.a.
 - * Obiettivo telecentrico
 - * Doppietti lenti a basso F/Number per eliminare l'errore cerchio di nitidezza
 - * Illuminatore: episc. lente toroidale e led rossi circolari; diasc. led puntiforme rosso
- Interfaccia Operatore macchina attraverso:
 - * Touch screen TFT 15" a colori
 - * Intel Atom D.C. fanless motherboard
 - * Sistema operativo UBUNTU LINUX
 - * Memorizzazione dati su disco allo stato solido SSD
 - * Gestione blocco assi X e Z con controllo massima velocità di traslazione 2 mm/sec
 - * HUB contenente N°3 uscite USB e N°1 uscita cavo rete LAN
- Software standard:
 - * Gestione origini macchine CNC e adattatori
 - * Creazione liste utensili e/o singolo utensile
 - * Td SIX (Tool data SIX) per gestire:
 - Set utensili e generatore universale Post Processor
 - Portacodici magnetici (tipo Balluff, escluso hardware)
 - Report di stampa liste utensili
 - Gestione misure teoriche e tolleranze
- Trasduttori lineari in vetro ottico tipo SLIDE 371 certificate HP laser:
 - * Risoluzione assi: X = 1 μm , Z = 1 μm
- Protezione antipolvere nel periodo di inutilizzo
- Ingombri: L = 1070 mm, H = 1140 mm, P = 595 mm
- Peso netto: 135 Kg



PRESET 4060U



Mandrino rotante intercambiabile con freno meccanico della rotazione. Due gabbie di sfere precaricate permettono precisioni di concentricità entro i 4 μm .

Registrazione micrometrica degli assi X e Z con due pomelli. Indispensabili per collimare la misura su target fisso.

Movimentazione degli assi manuali. Sblocco degli assi con un unico comando pneumatico.

Gestione blocco assi X e Z con controllo massima velocità di traslazione 2 mm/sec.



Granito naturale impiegato sia per la colonna sia per la base. La stabilità termica di questo materiale, permette di collocare la macchina in officina. La meccanica è realizzata con impiego di acciaio inox.

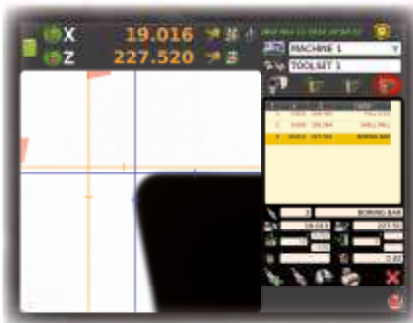
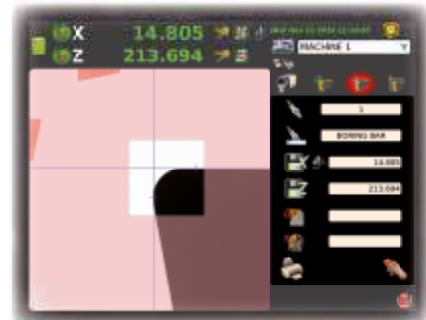
Sistema telecamera per le misure con illuminatore puntiforme e l'ispezione con illuminatore toroidale. Sensore C-MOS. Ottiche telecentriche a basso F/Number.



Ampio display touch-screen da 15" per una ottimale visualizzazione degli utensili ed una semplice gestione delle funzioni macchina di misura.



Nuova elettronica di gestione:
 un potente PC industriale fanless con
 sistema operativo Linux, per la
 gestione integrata delle funzioni di
 misura/ispezione utensili, origini
 macchina e toolsets.
 Utilizzo semplificato grazie allo schermo
 touch-screen integrato.
 Funzione di ispezione per un
 controllo accurato dello stato
 dell'utensile. Possibilità di aumentare o
 diminuire l'intensità luminosa per una
 migliore visibilità.
 Sono presenti 4 differenti filtri colore
 che permettono di risaltare le
 difettosità dell'utensile.



Td SIX è il nuovo software
 sviluppato da Elbo Controlli che
 permette di acquisire le
 misurazioni degli utensili, inserirli
 nella tabella utensili e creare un
 file contenente i correttori utensili.

I dati vengono elaborati e
 post-processati dal software.
 Sono presenti più di 50 formati di
 post-processor per i controlli numerici
 più comuni nel mercato delle
 macchine utensili.



E' possibile generare e/o stampare
 il report contenente valori teorici,
 tolleranze e misurazioni effettuate
 della tabella utensili selezionata.

T	Code	x	xTh	z	zTh	A	R
1	MILL D.10	9.918	10 ^{+0.01} _{-0.02}	166.46	166.5 ^{+0.01} _{-0.02}		
2	SHELL MILL	0	0	105.594	105.6	45	
3	BORING BAR	19.013	19 ^{+0.01} _{-0.02}	227.51	0		0.02

MACHINE 1		TOOLSET 1					
Mon Oct 27 2014							
T	Code	x	xTh	z	zTh	A	R
1	MILL D.10	9.918	10 ^{+0.01} _{-0.02}	166.46	166.5 ^{+0.01} _{-0.02}		
2	SHELL MILL	0	0	105.594	105.6	45	
3	BORING BAR	19.013	19 ^{+0.01} _{-0.02}	227.51	0		0.02

PRESET 3646

PRESETTING PER UTENSILI

Preset 3646 è un presetting "entry level", ad alta tecnologia a costi accessibili.

La base e la colonna sono in granito naturale per una maggiore stabilità e precisione con errore max di linearità pari a $2 \mu\text{m}/\text{Mt}$; la struttura macchina è realizzata in acciaio detensionato, per garantire maggiore rigidità, alte prestazioni ed indeformabilità. Il mandrino è intercambiabile per qualsiasi tipo di attacco (ISO, HSK, CAPTO, VDI, BT, etc.).

Il preset 3646 non utilizza l'aria compressa ed è completamente manuale con sblocco meccanico degli assi.

E' presente un software che consente di generare i file correttori utensili nei formati di oltre 50 CNC più comuni sul mercato. Inoltre permette di gestire funzioni di backup e restore di origini macchina e liste utensili.

E' in grado di misurare ed ispezionare gli utensili, particolarmente utile per controllare lo stato del tagliente utensile.

Tutti i componenti sono studiati, progettati e sviluppati per la specifica funzione di preregistrazione, misura ed ispezione degli utensili.



Disponibilità dal secondo semestre 2018.



* Il banchetto in figura è da ordinare separatamente, prezzo su richiesta.